

QUICK WELDER SW 808
QUICK WELDER SW 808

Teknik Özellikler / technical data

Sistem	condenser electrical discharge system
Giriş / input	230 V, 50/60 Hz
Yükleme / load	630 VA
Çıkış / output	3000 A Maximum
Süre / cycles	0,27 s Minimum
Kontrol / control	CPU-Kontrol CPU-controlled
Boyut / dimension	180 x 240 x 390 mm
Ağırlık / weight	17 kg
Diğer / other	Tek ve sürekli kaynak single and continuous welding

İçindekiler/ extent of supply

	Nr. / No.
Ana Gövde / power unit	696001
El Aleti / hand tool, turnable	696002
Şase Kablosu / earthing pad	696003
Ayak Pedalı / foot switch	696004
Takım Çantası / tool box	696005
Makas / scissors	695011
Elektrot Tutucu \varnothing 2 mm / electrode holder	695021
Elektrot Tutucu \varnothing 3 mm / electrode holder	695022
Elektrot Tutucu \varnothing 5 mm / electrode holder	695023
Elektrot (silindirik) \varnothing 2 x 50 mm/ electrode (cyl.)	695031
Elektrot (silindirik) \varnothing 3 x 50 mm/ electrode (cyl.)	695032
Elektrot (silindirik) \varnothing 5 x 50 mm/ electrode (cyl.)	695033
Elektrot (radyüslü) \varnothing 2 x 50 mm / electrode (pointed)	695041
Manyetik Elektrot (zyl.) \varnothing 2 x 50 mm / magn. electrode (cyl.)	695050
Manyetik Elektrot (zyl.) \varnothing 3 x 50 mm / mangn. electrode (cyl.)	695051
Elektrot (flach) 5x2x50 mm / electrode (flat)	695071
Kaynak Tozu 1.2363 / powder 1.2363	695209
Kaynak Tozu 1.2363 / powder 1.2383	695211
Kaynak Şeriti 1.2083 / plates 1.2083	695405
Kaynak Şeriti 1.2341 / plates 1.2341	695403
Kaynak Şeriti 1.2363 / plates 1.2363	695406
Preslenmiş çelik yün 1.2083/compr. steel wool 1.2083	695502
Preslenmiş çelik yün 1.4404/compr. steel wool 1.4404	695051
Çelik yün 1.2083 / steel wool 1.2083	695552

Nr. / No.
Stk. / pc

696

QUICK WELDER SW 808

QUICK WELDER SW 808

SW-808 Özellikleri: Mikroyapılandırıcı kaynak için yeni jenerasyon bir kaynaklama garanti eder. Özellikle Quick Welder SW-808 için yeni kaynak malzemeleri geliştirilmiştir. Sıkılaştırılmış çelik yünü (POROUS) ve çelik yünü (YARN) gibi. Bunlar bilinen toz, plaka ve tel malzemelerinin yanı sıra ufak hasarlarda kalıp ve sacın düzgün ve dayanıklı onarımında kullanılır.

Uygulamalar

- Plastik enjeksiyon kalıpları - kesme kalıplar - Kauçuk kalıplar - Cam kalıplar - Sıkıştırma kalıpları vb.
- Gözenekleri Doldurma
- Sınır hatlarını ve kalıp bağlantılarını yapılandırır.
- TIG kaynaktan sonra iğne deliklerin onarımının yanı sıra başka türlü kaynaklanamayacak yerlerin onarımı.
- Uç noktalar, kenarlar ve kesişim noktalarının yapılandırılması
- Kaymadan ötürü aşınmış alanların onarımı, keskin köşeli kalıplar, ince göbek parçaları
- Dizayn değişikliği, girişin ve göbeğin modifikasyonu ve dolgu kaynak

Avantaj ve Fonksiyonları

- Optimize mikro işlemciyle kontrol edilen mekanizma; High-Tech devre kullanılır.
- Yüksek hızda sürekli kaynak
- Termik yüklemeye sayesinde otomatik açılıp kapanma rahatsızlığı olmaksızın uzun çalışma periyotları
- Hassasiyet: 2 mm ve 3 mm çapındaki elektronlar en küçük ve en zor hasarlarda kaynağı olanaklı kılar.
- Parametre LED sayesinde Quick Welder SW-808 "PRECISION" modunda mükemmel bir uyum için ek bir yayılma ayarını olanaklı kılar.
- Yeni dizaynımız; el kaynağı 3 farklı elektrotuyla (Ø 2 mm, Ø 3 mm, Ø 5 mm) beraber her türlü sürekli kaynak uygulamasına el kaynağının çok fazla ısınmasına sebep olmadan olanak sağlar.
- Kaynaklanabilir yeni malzemelerin; sıkıştırılmış çelik yünü (PORUS), çelik yünü (YARN) kullanımı homojendir.
- Sıkıştırılmış çelik yünü (PORUS), 1 mm'den kalın katmanların yapılandırılmasına olanak sağlar.
- Isınmanın operasyon yüklemesine göre denetlenmesi için alarm ışığı.

QUICK WELDER SW – 808 guarantees for a new generation of resistance welder for micro build up welding.

Especially for the QUICK WELDER SW – 808 developed new welding materials, like compressed steel wool (POROUS) and steel wool (YARN) allows besides the use of the common powder, plate and wire material an even more uniform and secure repair of small damages of moulds and dies.

Applications

- Moulds for plastic moulding, diecast moulds, moulds for rubber moulding, glass moulds, blow moulds, compressing moulds and others
- Filling in pores
- Build up at parting lines and mould seams
- Repair of pinholes after TIG-welding as well as points that are impossible to weld otherwise
- Build up at tips, triple points and edges
- Repair of wear, worn areas on slides, harp edge moulds, thin core parts
- Design change, modification of inserts and cores as well as pad welding

Advantages and functions

Optimised microcomputer controlled mechanism using a High-Tech switching circuit makes possible:

- High speed continuous welding.
- Long working periods without the disturbing automatic switch-off, caused by thermic overload.
- 'PRECISION' – knob, used with Ø 2 mm and Ø 3 mm electrode makes the welding possible even at smallest and most difficult damages.
- Through LED – parameter, the QUICK WELDER SW – 808 provides in the 'PRECISION' mode an additional spread output adjustment, which allows an extremely fine tuning.
- The new designed handpiece welding with 3 different electrode holders of Ø 2 mm, Ø 3 mm and Ø 5 mm allow in any range of application a continuous welding, without excessive warming of the handpieces.
- The use of newly developed welding material, compressed steel wool (PORUS) and steel wool (YARN), which are weldable most homogeneously.
- With compressed steel wool (POROUS) it is possible to build up layers of more than 1 mm.
- Built-in alarm light to check overheating upon overload operation.

El Aleti , 1.2 m
Hand tool, turnable, 1.2 m



Nr. / No.	Stk. / pc
696002	

Topraklama Kablosu,1 m
Earthing pad, 1 m



Nr. / No.	Stk. / pc
696003	

Ayak Pedalı, 2 m
Foot switch, 2 m



Nr. / No.	Stk. / pc
696004	

El Aleti ve Topraklama İçin Ara Kablo
Extension cable for handtool and earthing pad








Boy:1,50 m
Set 2 Adet: 1 Adet El Aleti için
1 Adet topraklama için.
Length 1.50 m
Set 2 pieces: 1 pc for handtool
1 pc for earthing pad

Nr. / No.	Stk. / pc
695007	

Elektrotlar
Electrode holder


A mm	Nr. / No.	Stk. / pc
2	695021	
3	695022	
5	695023	

Elektrod,tungsten-gümüş
Electrodes, tungsten - silver

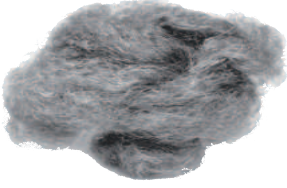
Şekil shape	Boy length mm	Ölçü size mm	Nr. / No.	Stk. / pc
 Silindirik cylindrical	50	Ø 2	695031	
	50	Ø 3	695032	
	50	Ø 5	695033	
 Radyüs Uçlu ball-shaped	50	Ø 2	695041	
	50	Ø 3	695042	
	50	Ø 5	695043	
 Silindirik & Manyetik cylindrical & magnetic	50	Ø 2	695050	
	50	Ø 3	695051	
	50	Ø 5	695052	
 Radyüslü & Manyetik ball-shaped & magnetic	50	Ø 3	695061	
	50	Ø 5	695062	
 Lama flat	50	5 x 1,5	695071	

**Plaka
Plate**


Kalınlık thickness	Çelik Cinsi type DIN	Ölçü size mm	Nr. / No.	Stk. / pc*
0,1	1.2711	4,5 x 1000	695401	
	1.2379	2,0 x 1000	695402	*
	1.2344	4,5 x 1000	695403	
	1.2738	2,0 x 1000	695404	*
	1.2083	4,5 x 1000	695405	
	1.2363	4,5 x 1000	695406	
	Nickel	4,5 x 1000	695407	
	Fe-Nickel	50 x 50	695408	
0,2	1.2711	4,5 x 1000	695451	
	1.2379	2,0 x 1000	695452	*
	1.2344	4,5 x 1000	695453	
	1.2738	2,0 x 1000	695454	*
	1.2083	4,5 x 1000	695455	
	1.2363	4,5 x 1000	695456	
	Nickel	4,5 x 1000	695457	
	Fe-Nickel	50 x 50	695458	

**Kaynak Tozu, 50 g
Powder, 50 g**


Çelik Cinsi type DIN	Nr. / No.	Stk. / pc
1.2767	695201	
1.2343	695202	
1.2311	695203	
1.2344	695204	
1.3222	695205	
Yumuşak/soft HRC34	695206	
Orta / medium HRC52	695207	
Sert / hard HRC59	695208	
1.2363	695209	
1.2662	650210	
1.2083	695211	
1.2379	695212	

Çelik Yün, 50 ccm
Steel wool, 50 ccm

Çelik Cinsi type DIN	Nr. / No.	Stk. / pc
1.4404	695551	
1.2083	695552	

Preslenmiş Çelik Yün
Compressed steel wool

0,7 x 50 x 80 mm

Çelik Cinsi type DIN	Nr. / No.	Pack*
1.4404	695501	
1.2083	695502	

Kaynak Teli, 5 m
Wire, 5 m

Typ 1.4301

Ø mm	Nr. / No.	Stk. / pc
0,2	695301	
0,3	695302	
0,4	695303	